

Rondeveien hyttefelt

Realiser drømmen!

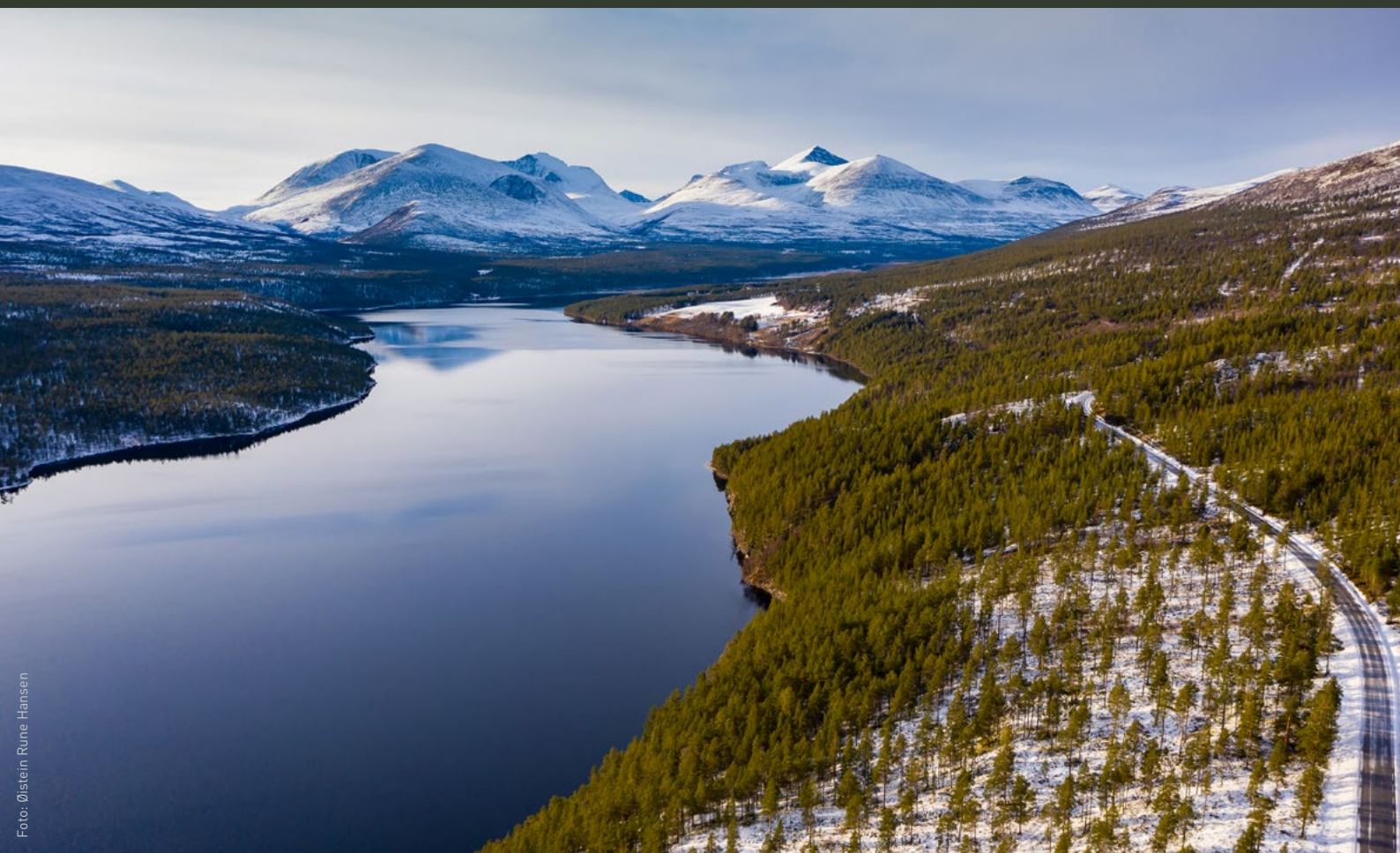


Foto: Øistein Rune Hansen

Hyttefeltet

Rondeveien hyttefelt ligger like ved Atnsjøen og har utsikt mot flotte Rondane. Nasjonalparken Rondane er et populært turområde med sine bratte topper, frodige daler og unike landskap. Området har et godt utviklet stinett med betjente- og selvbetjente hytter og spektakulære topturer. Her kan du nyte naturen til alle årstider!

Hyttefakta

- Har helårsvei, flott utsikt og gode solforhold
- Tomtene ligger på ca 780 moh
- Alle hyttene vil få innlagt vann og strøm
- Hyttene leveres innflyttingsklare
- Hyttene vil stå klare for bruk etter nærmere avtale

Kjøreavstand øst:

Lillehammer: 1 t 40 min
Hamar: 2 t 20 min
Gardermoen: 3 t 10 min
Oslo: 3 t 45 min

Kjøreavstand nord:

Oppdal: 1 t 35 min
Trondheim: 3 t 20 min



Illustrasjon: Det vil kunne forekomme avvik mellom illustrasjon og leveranse



Illustrasjon: Det vil kunne forekomme avvik mellom illustrasjon og leveranse



Illustrasjon: Det vil kunne forekomme avvik mellom illustrasjon og leveranse

Hyttene leveres innflyttingsklare og er inkludert støpt såle, isolert støpt plate på mark, med varmemefolie/varmekabler samt hvitevarer.



Illustrasjon. Det vil kunne forekomme avvik mellom illustrasjon og leveranse

Illustrasjonen viser utsnitt av noen av hyttene på feltet – flere hyttetyper vil komme til etter hvert



Utforsk Rondane

I området rundt Atnsjøen finnes det utallige turmuligheter, både til fots, ved hjelp av ski, sykkel eller kano. DNT har 18 ruter med utgangspunkt i området. Rutene går til kjente hytter som Bjørnhollia, Rondvassbu og topper som Rondeslottet på over 2000 meter. I området vil du finne turer som passer deg, både sommer som vinter.

Attraksjoner i nærheten

Nasjonal turistveg Rondane er en av 18 utvalgte veistrekninger i Norge. Den går fra Muen på Venabygdsfjellet til Folldal. Underveis på ruten er det mange flotte stoppesteder.

Sollia kirke – Tømmerkirken i Sollia er en av landets vakreste og best bevarte barokkirker. Den sto ferdig i 1738 ved hjelp av tømmer, stein og innsats fra lokalbefolkningen.

Rondane var den første nasjonalparken som ble etablert i Norge i 1962.

Atnbrufossen – Vannbruksmuseet representerer den gamle byggeskikken i tømmer, mens det nye Fossehuset viser moderne bruk av tre som byggemateriale. Museet består av turbinhus, saghus, badstue, tørkehus, tømmerfløtningsanlegg, smie og et lite kraftverk.

Sohlbergplassen - Ikke langt fra hyttefeltet ligger kanskje Norges fineste rasteplass, Sohlbergplassen. Ved rasteplassen er det bygd en utsiktplattform som nærmest svever i terrenget og har flott utsikt mot Rondane og Atnsjøen.

Det naturlige stoppestedet - Atnasjø Kafé

Like ved Rondeveien hyttefelt ligger Atnasjø Kafé. Kari Øvergaard startet med servering av kaffe og kaker til slåttekarer i 1950, og fortsatte med servering til bilturister, som stadig ble flere i bil og buss.

Kafeen fikk raskt et godt omdømme på grunn av Karis varme vesen og gode humør, samt velsmakende varm gjærbakst, tynnkake og andre kaker. Den drives fortsatt etter det samme konseptet med kaker, kaffe og forfriskninger til

turister og gjennomreisende. Det er også buffet med innslag av lokalt viltkjøtt på hovedmenyen. Men fortsatt forventer de faste kundene varm velduftende gjærbakst når de kommer til Atnasjø Kafé.

Mange av de besøkende ønsker også å oppleve Rondane til fots for naturopplevelser, fiske eller jakt. Foruten kafedrift kan kafeen være behjelpelig med hytte- og båtutleie, hytteservice for de omliggende hytter, snøscooterkjøring samt kurs- og guidevirksomhet.



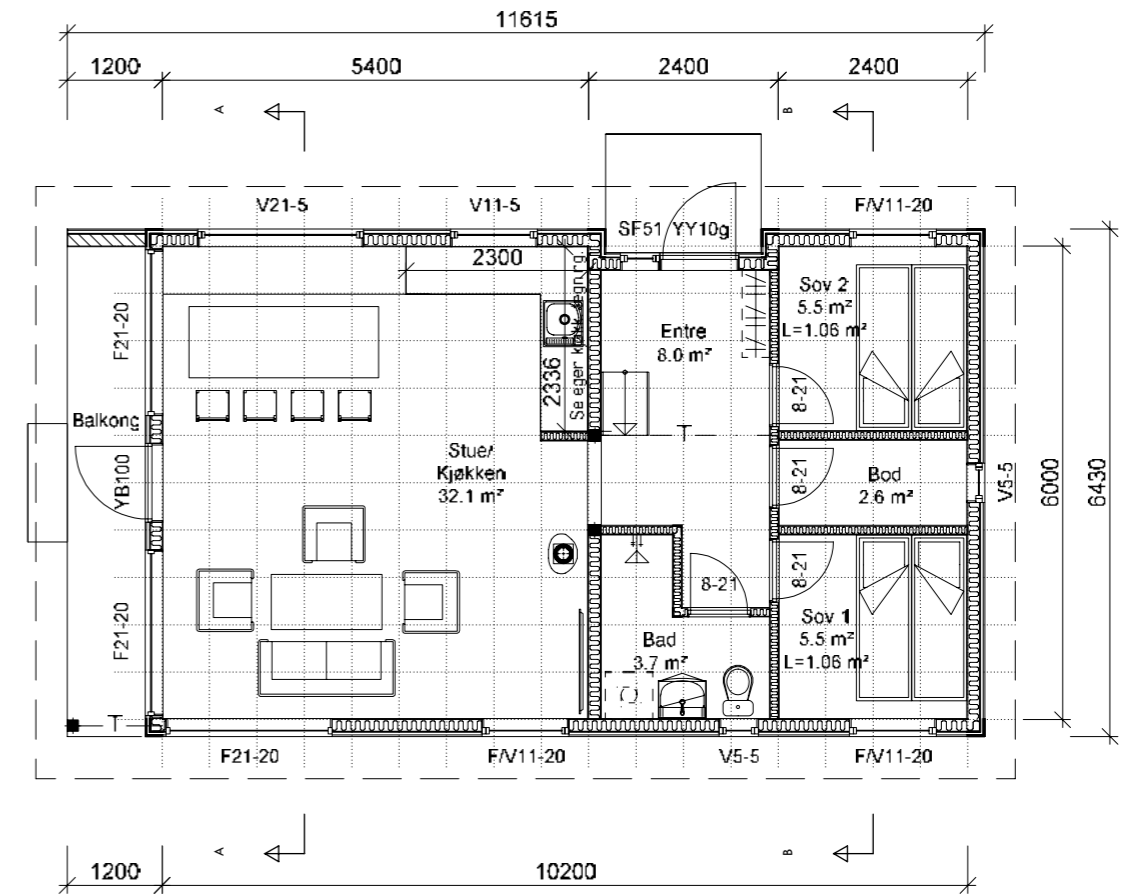
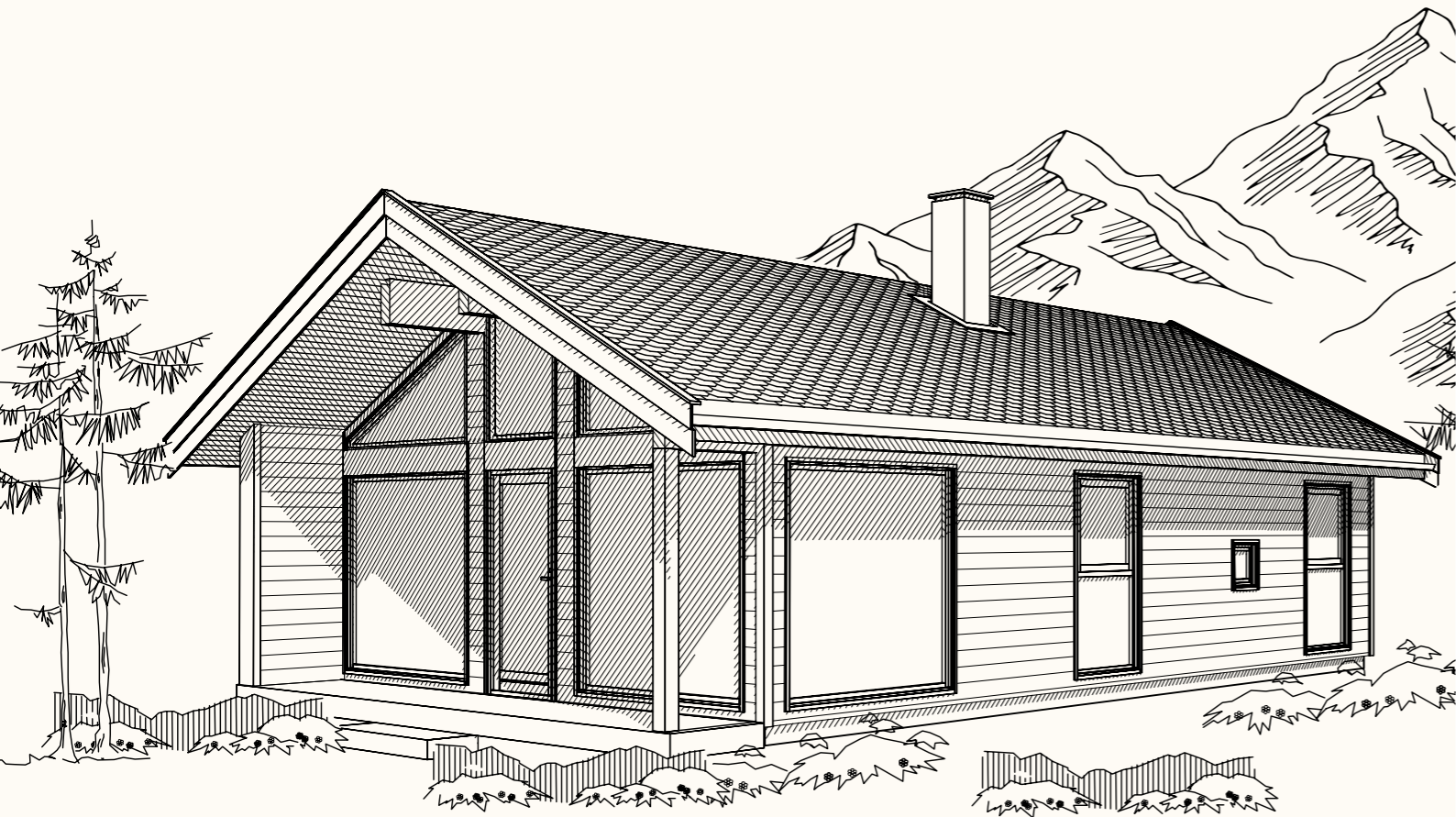
Atnasjø kafé er et naturlig stoppested for å spise, strekke på beina og nyte den fantastiske utsikten over Rondanemassivet.



Atnasjø Kafé



Utsikten fra området rundt Atnasjø Kafé



Hytteinfo

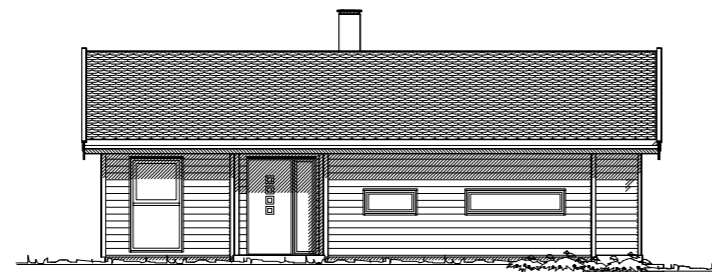
Entre, innvendig bod, åpen stue/kjøkken løsning, 1 bad og 2 soverom og hems. Balkong med takoverbygg på 6 m²

Bruksareal (BRA):
60,1 m²

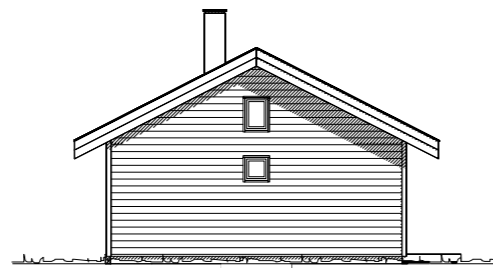
Bebygd areal (BYA):
74,6 m²

Gulvareal hems:
16,5 m²

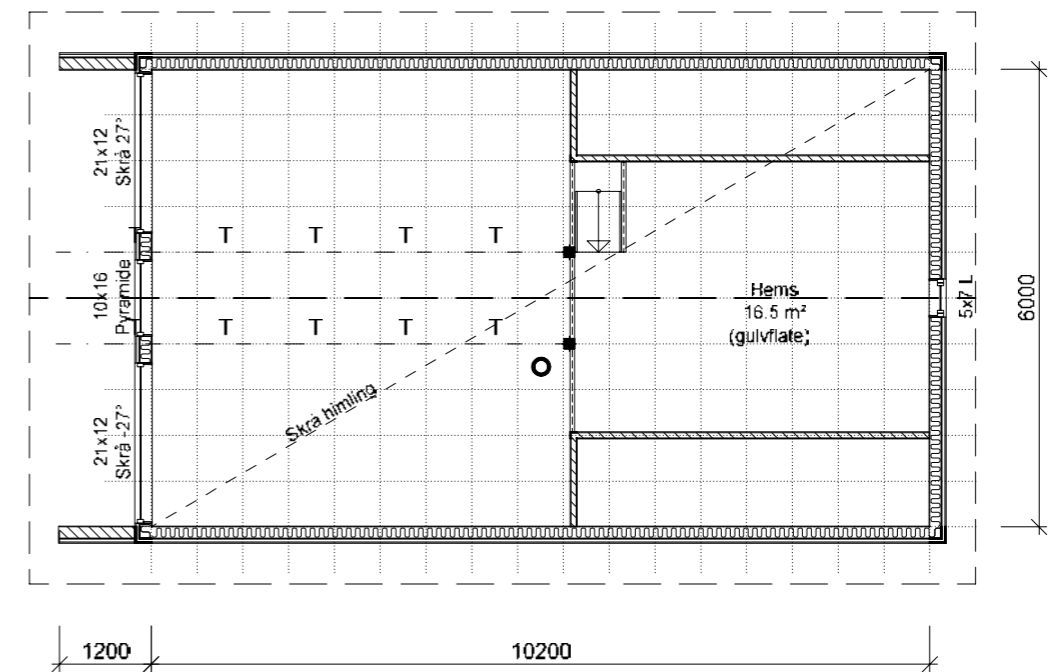
Ant. soverom:
2



Fasade mot nord-øst



Fasade mot sør-øst



Leveransebeskrivelse hytte

STUE/KJØKKEN

- Gulv: Parkett Eik Harmoni 3-stav, hvitpigmentert
- Vegger: behandlet slettpanel montert liggende
- Himling: behandlet slettpanel
- Elektro: Varmefolie type Sikom, 1 stk lysarmatur i tak i kjøkkendelen
- Sanitær: Oras kjøkkenbatteri, vann og avløp til oppvaskmaskin 120 ltr.v.v.bereder i benk. Hagekran ut fra kjøkken
- Annet: Kjøkkeninnredning type Aubo med Elektrolux hvitevarer leveres iht. tegning type Unik onyks-grå, tilbud nr. 56255/1/2. Benkeplate 30mm. Laminat med rett kant. Kjøkkenventilator i skap. (Hvitevarer: komfyrtopp, kjøleskap, stekeovn, og oppvaskmaskin.)

SOV 1/SOV 2

- Gulv: Parkett Eik Harmoni 3-stav, hvitpigmentert
- Vegger: behandlet slettpanel montert liggende
- Himling: behandlet slettpanel
- Elektro: Gulv med varmfolie type Sikom. 1 stk. lysarmatur i himling
- Annet: Garderobe leveres ikke

BAD

- Gulv: Flis type SAP Kaleido 30x60, og mosaikk 5x5 i dusj. Fargevalg: Cenere (lys grå), Grigio (mørk grå) og Mandorla (lys brunbeige)
- Vegger: Flis type SAP Kaleido 30x60, fargevalg som for badgulv
- Himling: behandlet slettpanel
- Elektro: Varmekabler med termostat. 1 stk Lysarmatur i tak.
- Sanitær: Gulvmontert klosett type Gustavsberg. Servantskap fra Aubo 60 cm med vask i støpemarmor, og 60 cm speil med LED-belysning i rammen. Oras safari servantbatteri. Oras oramix dusjbatteri. Dusjvegg Vikingbad med klart/blankt glass. Sluk monteres på gulv.

HEMS

- Gulv: Parkett Eik Harmoni 3-stav, hvitpigmentert
- Vegg: Behandlet slettpanel montert liggende
- Himling: Behandlet slettpanel
- Elektro: 1 stk. lysarmatur i himling
- Annet: Trappetige til hems.

BOD

- Gulv: Parkett Eik Harmoni 3-stav, hvitpigmentert
- Vegger: behandlet slettpanel montert liggende
- Himling: behandlet slettpanel
- Elektro: 1 stk lysarmatur i tak i kjøkkendelen

ENTRÉ

- Gulv: Flis type Kornos Oppdal 30x60 løpende, fuges med Ardex G8S grå
- Vegger: Behandlet slettpanel montert liggende
- Himling: Behandlet slettpanel
- Elektro: Varmekabler med termostat. 1 stk Lysarmatur i tak.
- Annet: Utvendig inntaksskap med jording. 1 stk utelys ved inngang. Ytterdør Swedoor type Michigan, Function hvit. Innerdører Swedoor typ Stable Natur hvitpigment. Panelovner leveres ikke.

ANNET, GENERELT

- Hytten bygges på en isolert støpt plate med radonsperre.
- Yttervegger leveres m/148mm stenderverk. Taket trekkes med shingel i en grå farge.
- Balansert ventilasjon og sentralstøvsuger leveres ikke.
- Utvendig liggende panel leveres grunnbehandlet, ett strøk påført på fabrikk.
- 1 stk. utelysarmatur ved inngang
- Elektrisk installasjon: leveres ellers iht. NEK 400.

Mulighet for tilvalg

Tomt kjøpes av Atnsjø Utvikling AS, se bakside for kontaktinfo

Det tas forbehold om at byggetillatelse blir godkjent av Stor-Elvdal kommune





Rondane er flott året rundt

*For mer informasjon
om hyttene ta kontakt:*



Hedalm Anebyhus

v/ Tore Reite Larsen // 91 31 01 65
tore.reite.larsen@hedalm-anebyhus.no

Salg av tomter/Grunneier:

Per Wold // Atnsjø Utvikling AS
95 80 01 04 // per-w2@online.no